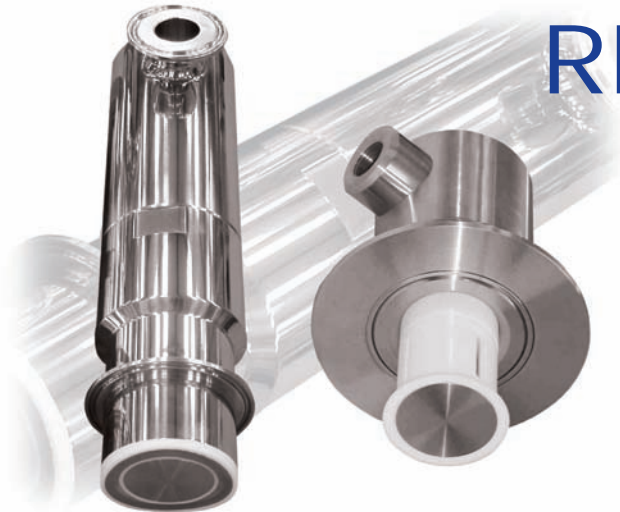


RETRAKTOR MR1



- vollständiger Verschluss
- anpassbares Design
- verschiedene Spritzmuster
- vollautomatischer Betrieb



- FDA- und ATEX-Zertifizierung möglich
- automatisches Feder-Drucksystem
- Sonderanfertigungen nach Bedürfnissen
- flexibles Design; verschiedene Längen
- für Druckbehälter geeignet
- ideal für Rohrleitungen und Silos
- entwickelt für pharmazeutische Bereiche

Der RETRAKTOR MR1 ist eine auf Rückzugfeder basierende, ausfahrbare Reinigungsdüse, die vor allem in der Lebensmittelindustrie, der chemischen- und pharmazeutischen Industrie zum Einsatz kommt. Durch einen Flüssigkeitsdruck von 3 bar fährt eine Rotationsdüse bis zu 300 mm in einen Behälter, ein Rohr oder eine Anlage hinein und ermöglicht so eine zielgerichtete 270-360° Rundumreinigung. Der MR1 kann mit verschiedenen Düsengrößen und -arten ausgestattet werden, wodurch Anpassungen bezüglich der Flüssigkeitsdurchsatzmengen oder des Wirkungsbereiches möglich sind. Die Rotationsdüse selbst ist flüssigkeitsgelagert und extrem langlebig. Es besteht Wahlmöglichkeit zwischen einem geschlossenen System (Abbildung) oder einem offenen System ohne Verschluss zum Produktionsraum.

Der MR1 garantiert im Betrieb ein stetiges Selbstreinigen und kann nach der Anwendung für eine komplette Entleerung, Trocknung oder Sterilisation mit Druckluft oder Dampf beaufschlagt werden. Die Druckluft- oder Dampfzufuhr muss dabei der Feder entgegenwirken, um ein leichtes Öffnen zu erreichen, ein vollständiges Öffnen ist nicht möglich. Der MR1 kann in Behältern mit geringem Unterdruck eingesetzt werden.

Eine Funktionskontrolle kann über magnetischen Näherungssensoren optional realisiert werden. Zur Befestigung eines MR1 an einen Behälter oder ein Rohr sind verschiedene Befestigungstypen ab 2,5" (DN65) möglich.

Der MR1 ist komplett aus Edelstahl 316L (Feder AISI316) gefertigt und mit lösungsmittel- und temperaturbeständigen Kunststoffkomponenten ausgestattet. Der Retraktor MR1 ist FDA-konform und für explosionsgefährdete Bereiche (ATEX94/9/EC/EG) und für die Verwendung mit entzündlichen Flüssigkeiten geeignet.

Der Retraktor MR1 kann für die Flüssigkeitseinbringung oder die Reinigung von Behältern, Rohren oder Bereichen in Produktions- oder Abfüllanlagen eingesetzt werden.

Technische Daten:

Funktion: öffnend durch Reinigungsmedium, federschließend, Luft/Gas entleerend
 Druckbereich: 3 - 4 bar
 Luftdruck zur Entleerung: 0,5 bar
 Hubweite: 75 - 300 mm
 Bevorzugte Einbaulage: vertikal nach unten bis horizontal
 Gewicht: ca. 6 KG Standardausführung
 Werkstoffe: Edelstahl 316L (1.4404), C.PTFE, PTFE, EPDM, [316 (1.4401)/Feder] (C.PEEK, PEEK, Silikon, Hastelloy)

Flüssigkeitsanschluss: DN 25 Klemmflansch, ISO 1" OD Klemmflansch, 1" BS 4825-3 Klemmflansch, weitere auf Anfrage

Behälteranschluss: DN 65 Klemmflansch, ISO 2,5" OD Klemmflansch, 2,5" BS 4825-3 Klemmflansch, Blockflansch, Anschweißstutzen, weitere auf Anfrage

Flanschausführungen: Einschweißflansch flach, Einschweißflansch R50 zu R8, weitere auf Anfrage

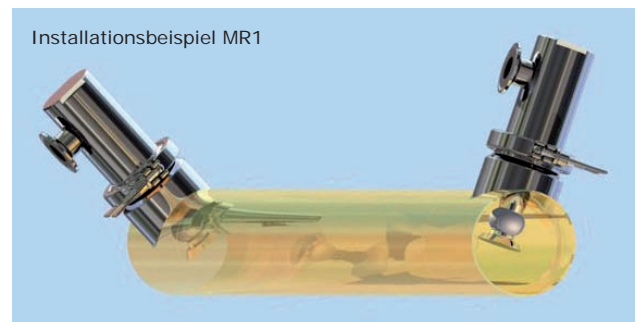
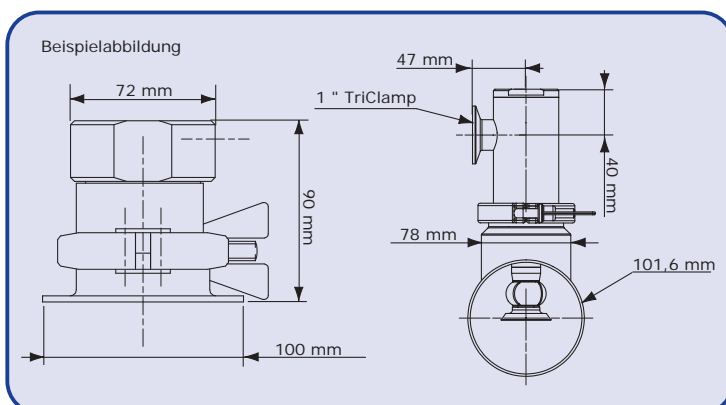
Düsenbestückung: Torus (Spezial), Chemidisc25, Chemidisc75

Zertifikate: 3.1, 2.2, ATEX, FDA, Lebensmittelzulassung, EU 1935/2004

max. Betriebstemperatur: 95°C (203°F)

max. Umgebungstemperatur: 140°C (284°F), 30Min., weitere auf Anfrage

	max. Reinigungs Ø:	Durchflussmenge:
Torus /Spezial/:	4,0 m	47-52 LPM
Chemidisc25:	1,5 m	50-60 LPM
Chemidisc75:	3,0 m	75-83 LPM



Weitere Informationen entnehmen Sie bitte auch unseren Internetseiten sowie den Installations- und Handhabungshinweisen.

Die dargestellten Angaben, technischen Daten und Informationen befreien den Anwender nicht von eigener Prüfung der gelieferten Produkte auf deren Eignung für den beabsichtigten Anwendungsfall. Alle Angaben sind ohne Gewähr. (Stand: 01.01.2014-71427321893-1888948-71042)